

Сравнительный анализ основных макроэкономических показателей

Наименование	Данные прогноза социально-экономического развития Архангельской области и НАО на 2015 год и плановый период до 2017 года (к проекту бюджета на 2015 год и плановый период до 2017 года)		Данные прогноза социально-экономического развития Архангельской области и НАО на 2016 год и плановый период 2017 и 2018 годов (к проекту бюджета на 2016 год и плановый период до 2018 года)				
	оценка 2014 года	прогноз 2015 года	отчет 2014 год	оценка 2015 года	прогноз 2016 год	прогноз 2017 год	прогноз 2018 год
A	1	2	3	4	5	6	7
ВРП и ВВП (млрд.руб.)							
Архангельская область	361,0	366,4	342,4	401,1	431,8	465,5	497,7
Российская Федерация	71 493,0	76 077,0	71 406,0	73 515,0	78 673,0	84 910,0	91 930,0
Темпы роста ВРП Архангельской области и ВВП Российской Федерации (в % к предыдущему году)							
Архангельская область	99,6	100,1	94,0	98,6	101,1	102,3	102,2
Российская Федерация	100,5	102,0	100,6	96,1	100,7	101,9	102,4
Индекс потребительских цен (декабрь к декабрю) (в %)							
Архангельская область	106,0	105,0	113,0	110,9	106,9	106,3	105,4
Российская Федерация	106,0	105,0	111,4	112,2	106,4	106,0	105,1
Инвестиции в основной капитал (в % к предыдущему году)							
Архангельская область	66,2	85,7	64,4	67,4	87,4	123,7	106,6
Российская Федерация	97,6	102,4	97,3	90,1	98,4	102,1	102,6
Оборот розничной торговли (в % к предыдущему году)							
Архангельская область	103,7	103,4	103,9	92,1	101,5	103,1	103,7
Российская Федерация	101,9	102,1	102,7	91,5	100,4	102,1	102,3
Реальные располагаемые доходы населения (в % к предыдущему году)							
Архангельская область	102,5	101,9	104,7	93,0	100,9	102,7	103,9
Российская Федерация	100,5	101,3	99,3	96,0	99,3	101,5	101,9
Общая численность населения (среднегодовая), тыс. чел.							
Архангельская область	1 143,9	1 134,3	1 144,4	1 135,2	1 125,8	1 116,6	1 107,4
Российская Федерация	143 700,0	143 900,0	143 800,0	146 500,0	146 900,0	147 300,0	147 500,0
Численность населения с денежными доходами ниже прожиточного минимума к общей численности населения (в %)							
Архангельская область	13,8	13,5	13,8	13,9	13,9	13,9	13,9
Российская Федерация	11,0	10,7	11,2	13,2	13,1	12,6	12,5
ВВП (ВРП) на душу населения (тыс.руб.)							
Архангельская область	315,6	323,0	299,2	353,3	383,6	416,9	449,4
Российская Федерация	497,5	528,7	496,6	501,8	535,6	576,4	623,3
Отношение ВРП на душу населения по Архангельской области к ВВП на душу населения	0,634	0,611	0,602	0,704	0,716	0,723	0,721
Инфляция (ИПЦ) дек./дек. предыдущего года							
Российская Федерация	106,0	105,0	111,4	112,2	106,4	106,0	105,1
Номинальная начисленная среднемесячная заработная плата на одного работника, рублей							
Архангельская область	33 519,30	36 870,22	33 124,80	35 127,13	36 539,26	39 771,96	43 665,41
Российская Федерация	32 416,00	34 730,00	32 495,00	34 352,00	36 838,00	40 092,00	43 601,00
Отношение среднемесячной заработной платы по Архангельской области к среднемесячной заработной плате по Российской Федерации	1,034	1,062	1,019	1,023	0,992	0,992	1,001

Данные прогноза социально-экономического развития Архангельской области и Ненецкого автономного округа

Показатели	Единица измерения	Данные прогноза социально-экономического развития Архангельской области и НАО на 2015 год и плановый период до 2017 года (к проекту бюджета на 2015 год и плановый период до 2017 года)		Данные прогноза социально-экономического развития Архангельской области и НАО на 2016 год и плановый период до 2018 года (к проекту бюджета на 2016 год и плановый период до 2018 года)					
		оценка	прогноз	отчет	оценка		прогноз		
		2014 год	2015 год	2014 год	2015 год	2016 год	2017 год	2018 год	
1	2	3	4	5	6	7	8	9	
Данные прогноза социально-экономического развития Архангельской области									
Валовой региональный продукт (в основных ценах соответствующих лет) - всего	млн. руб.	361 034,8	366 393,4	342 359,1	401 074,1	431 845,0	465 529,6	497 685,1	
Индекс физического объема валового регионального продукта	% к предыдущему году	99,6	100,1	94,0	98,6	101,1	102,3	102,2	
Индекс промышленного производства	% к предыдущему году	100,2	97,2	70,8	97,1	97,5	101,0	104,6	
Рыболовство и рыбоводство, предоставление услуг в этих областях (раздел В)	млн. руб.	5 704,6	5 809,0	4 610,4	5 600,0	5 500,0	5 600,0	5 500,0	
Индекс производства - Рыболовство	% к предыдущему году	91,3	100,0	102,5	101,2	101,0	101,1	101,2	
Обработка древесины и производство изделий из дерева (подраздел DD):	млн. руб.	14 204,6	16 105,5	15 584,4	16 855,7	19 297,7	21 670,8	23 571,5	
Индекс производства - Обработка древесины и производство изделий из дерева (подраздел DD):	% к предыдущему году	100,0	108,5	97,1	104,5	106,5	103,5	105,5	
Целлюлозно-бумажное производство; издательская и полиграфическая деятельность (подраздел DE):	млн. руб.	45 638,4	50 018,6	47 741,4	60 028,6	72 561,5	74 777,7	75 588,5	
Индекс производства - Целлюлозно-бумажное производство; издательская и полиграфическая деятельность (подраздел DE):	% к предыдущему году	103,3	100,6	105,0	100,5	100,5	100,0	100,0	
Металлургическое производство и производство готовых металлических изделий (подраздел DJ):	млн. руб.	5 064,3	4 001,9	6 183,4	6 469,1	4 706,2	4 247,0	4 370,6	
Индекс производства - Metallургическое производство и производство готовых металлических изделий (Подраздел DJ):	% к предыдущему году	107,5	72,1	72,4	98,7	72,1	88,3	100,4	
Продукция сельского хозяйства в хозяйствах всех категорий	млн.руб.	10 844,2	11 421,0	11 672,3	11 228,3	12 057,8	12 762,9	13 339,8	
Индекс производства продукции сельского хозяйства в хозяйствах всех категорий	% к предыдущему году	98,3	100,8	102,8	77,8	101,3	101,0	100,2	
Объем выполненных работ по виду деятельности "строительство"	млн. руб.	30 090,2	27 293,2	23 199,9	22 592,3	23 672,3	24 570,1	26 599,5	
в сопоставимых ценах	% к предыдущему году в сопоставимых ценах	69,7	87,3	49,7	96,8	103,2	103,5	103,6	
Оборот розничной торговли	млн. руб.	198 495,0	218 524,9	201 887,3	218 683,8	241 079,8	269 113,6	299 977,3	
Индекс физического объема оборота розничной торговли	% к предыдущему году в сопоставимых ценах	103,7	103,4	103,9	92,1	101,5	103,1	103,7	
Объем инвестиций (в основной капитал) за счет всех источников финансирования	млн. руб.	64 531,7	58 246,8	71 335,5	52 906,3	49 123,2	63 701,9	70 875,7	

Показатели	Единица измерения	Данные прогноза социально-экономического развития Архангельской области и НАО на 2015 год и плановый период до 2017 года (к проекту бюджета на 2015 год и плановый период до 2017 года)		Данные прогноза социально-экономического развития Архангельской области и НАО на 2016 год и плановый период до 2018 года (к проекту бюджета на 2016 год и плановый период до 2018 года)				
		оценка	прогноз	отчет	оценка	прогноз		
		2014 год	2015 год	2014 год	2015 год	2016 год	2017 год	2018 год
1	2	3	4	5	6	7	8	9
Индекс физического объема инвестиций	% к предыдущему году	66,2	85,7	64,4	67,4	87,4	123,7	106,6
Прибыль прибыльных организаций	млн.руб.	34 434,0	32 972,0	35 741,0	49 192,5	58 626,9	61 193,3	65 016,2
Реальные располагаемые денежные доходы населения	в % к предыдущему году	102,5	101,9	104,7	93,0	100,9	102,7	103,9
Денежные доходы в расчете на душу населения в месяц	рублей	27 506,4	30 477,2	28 088,2	30 290,7	32 877,6	36 227,8	40 133,5
Уровень зарегистрированной безработицы (на конец года)	%	1,7	1,8	1,6	1,8	1,8	1,8	1,7
Фонд начисленной заработной платы всех работников	млн.руб.	149 789,9	164 215,5	149 145,9	154 853,1	160 442,3	174 291,9	191 359,3
Среднемесячная заработная плата одного работника	рублей	33 519,3	36 870,2	33 124,8	35 127,1	36 539,3	39 772,0	43 665,4
то же	в % к предыдущему году	111,0	110,0	109,7	106,0	104,0	108,9	109,8
Данные прогноза социально-экономического развития Ненецкого автономного округа								
Валовой региональный продукт (в основных ценах соответствующих лет) - всего	млн. руб.	171 376,6	183 422,2	171 446,9	177 743,6	188 788,0	194 169,0	205 331,2
Индекс физического объема валового регионального продукта	% к предыдущему году	103,8	105,3	105,7	112,9	115,1	101,0	102,7
Индекс промышленного производства	% к предыдущему году	103,7	104,6	105,6	112,7	114,8	101,1	102,7
Прибыль прибыльных организаций	млн. руб.	53 338,6	52 527,9	57 887,4	49 739,2	59 900,9	61 385,4	63 670,2
Фонд начисленной заработной платы всех работников	млн. руб.	24 739,5	26 528,1	23 978,9	25 722,2	26 526,4	27 383,1	28 381,6
Среднемесячная заработная плата одного работника	млн.руб.	67 408,6	71 999,7	65 816,4	68 764,0	70 015,5	72 048,7	73 515,3

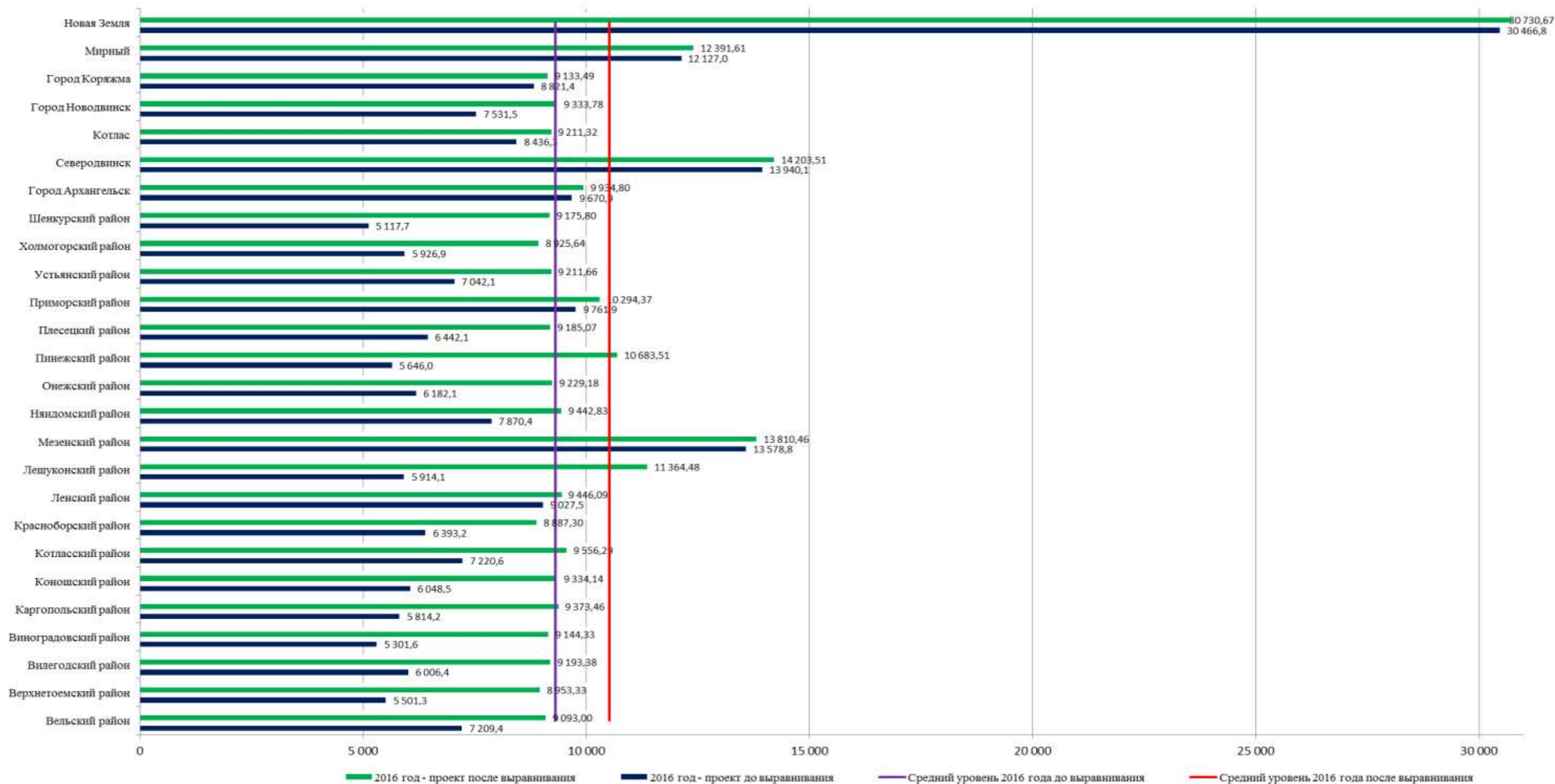
Контингент налога на доходы физических лиц в Архангельской области

Консолидированные бюджеты	2013 год			2014 год			2015 год				Проект на 2016	Рост, снижение (+,-)			
	Факт 2013	Отчет исполнено	Закон норматив	Факт 2014	Отчет исполнено	Закон норматив	Прогноз на 2015 (1 чтение)	Утверждено (отчет на 01.10.2015)	Отчет назначено на год	Закон норматив		к факту 2013	к факту 2014	к прогнозу на 2015	у утв. на 2015
А	1=1,1*100/1,2	1,1	1,2	2=2,1*100/2,2	2,1	2,2	3	4=4,1*100/4,2	4,1	4,2	5	6=5/1-100	6=5/2-100	7=5/3-100	8=5/4-100
Вельский район	647 601,4	259 040,6	40,0	705 154,4	246 804,1	35,0	787 263,3	744 864,9	260 702,7	35,0	653 421,1	0,9%	-7,3%	-17,0%	-12,3%
Верхнетоемский район	103 140,8	41 256,3	40,0	107 476,3	37 616,7	35,0	107 653,9	113 789,8	39 826,4	35,0	113 150,0	9,7%	5,3%	5,1%	-0,6%
Вилегодский район	104 569,8	41 827,9	40,0	108 492,7	37 972,5	35,0	112 459,3	112 460,0	39 361,0	35,0	100 775,6	-3,6%	-7,1%	-10,4%	-10,4%
Виноградовский район	128 817,3	51 526,9	40,0	132 811,9	46 484,2	35,0	134 452,6	134 451,4	47 058,0	35,0	140 390,0	9,0%	5,7%	4,4%	4,4%
Каргопольский район	138 960,4	55 584,1	40,0	147 153,9	51 503,9	35,0	167 076,2	166 984,9	58 444,7	35,0	147 585,0	6,2%	0,3%	-11,7%	-11,6%
Коношский район	261 277,8	104 511,1	40,0	270 389,8	94 636,4	35,0	314 298,6	314 300,0	110 005,0	35,0	266 239,6	1,9%	-1,5%	-15,3%	-15,3%
Котласский район	267 526,2	107 010,5	40,0	258 109,7	90 338,4	35,0	283 412,0	281 669,7	98 584,4	35,0	264 005,1	-1,3%	2,3%	-6,8%	-6,3%
Красноборский район	103 538,1	41 415,2	40,0	112 953,9	39 533,9	35,0	120 750,8	120 751,4	42 263,0	35,0	123 203,2	19,0%	9,1%	2,0%	2,0%
Ленский район	233 559,7	93 423,9	40,0	211 849,6	74 147,4	35,0	234 625,0	224 733,1	78 656,6	35,0	218 158,9	-6,6%	3,0%	-7,0%	-2,9%
Лешуконский район	75 932,9	30 373,2	40,0	85 931,4	30 076,0	35,0	98 530,7	98 530,9	34 485,8	35,0	86 992,2	14,6%	1,2%	-11,7%	-11,7%
Мезенский район	205 847,5	82 339,0	40,0	245 860,9	86 051,3	35,0	277 941,1	277 941,1	97 279,4	35,0	282 067,4	37,0%	14,7%	1,5%	1,5%
Няндомский район	410 591,2	164 236,5	40,0	421 501,7	147 525,6	35,0	428 991,9	428 991,4	150 147,0	35,0	415 743,5	1,3%	-1,4%	-3,1%	-3,1%
Онежский район	333 977,3	133 590,9	40,0	345 936,9	121 077,9	35,0	410 687,5	367 322,9	128 563,0	35,0	376 446,4	12,7%	8,8%	-8,3%	2,5%
Пинежский район	276 089,8	110 435,9	40,0	254 660,4	89 131,1	35,0	275 377,6	275 476,7	96 416,9	35,0	258 364,4	-6,4%	1,5%	-6,2%	-6,2%
Плесецкий район	546 381,7	218 552,7	40,0	557 604,5	195 161,6	35,0	630 267,6	603 869,7	211 354,4	35,0	545 657,2	-0,1%	-2,1%	-13,4%	-9,6%
Приморский район	431 114,1	172 445,6	40,0	484 226,5	169 479,3	35,0	539 626,2	532 393,7	186 337,8	35,0	522 003,1	21,1%	7,8%	-3,3%	-2,0%
Устьянский район	286 956,6	114 782,6	40,0	302 014,1	105 704,9	35,0	346 808,3	324 403,8	113 541,3	35,0	351 640,0	22,5%	16,4%	1,4%	8,4%
Холмогорский район	223 172,7	89 269,1	40,0	231 055,1	80 869,3	35,0	252 113,2	251 690,6	88 091,7	35,0	243 726,0	9,2%	5,5%	-3,3%	-3,2%
Шенкурский район	97 532,0	39 012,8	40,0	99 602,4	34 860,8	35,0	110 483,1	108 391,4	37 937,0	35,0	103 072,7	5,7%	3,5%	-6,7%	-4,9%
Город Архангельск	6 845 413,2	2 826 471,1	41,29	7 214 716,4	2 618 220,6	36,29	7 909 900,7	7 640 271,6	2 765 014,3	36,19	7 418 780,8	8,4%	2,8%	-6,2%	-2,9%
Северодвинск	4 651 503,1	1 906 651,1	40,99	5 216 016,7	1 874 114,8	35,93	6 415 728,8	5 969 652,6	2 135 941,7	35,78	6 091 230,4	31,0%	16,8%	-5,1%	2,0%
Котлас	1 223 726,7	507 846,6	41,5	1 215 097,2	425 284,0	35,0	1 355 788,5	1 324 365,7	463 528,0	35,0	1 275 292,2	4,2%	5,0%	-5,9%	-3,7%
Город Новодвинск	555 405,4	222 162,2	40,0	594 600,4	208 110,1	35,0	648 750,4	648 751,4	227 063,0	35,0	620 276,7	11,7%	4,3%	-4,4%	-4,4%
Город Коряжма	642 845,7	267 745,2	41,65	668 569,4	243 426,1	36,41	718 243,8	709 679,4	248 387,8	35,0	722 283,4	12,4%	8,0%	0,6%	1,8%
Мирный	943 389,5	385 185,9	40,83	973 440,6	349 075,8	35,86	1 084 917,2	1 164 748,3	416 514,0	35,76	998 197,8	5,8%	2,5%	-8,0%	-14,3%
Новая Земля	213 755,1	85 502,0	40,0	228 287,5	79 900,6	35,0	254 069,3	254 069,1	88 924,2	35,0	246 606,1	15,4%	8,0%	-2,9%	-2,9%
Итого по МО	19 952 626,3	8 152 199,2	1 046,3	21 193 514,2	7 577 107,2		24 020 217,6	23 194 555,8	8 264 429,1		22 585 308,8	13,2%	6,6%	-6,0%	-2,6%
Отчисления от НАО в областной бюджет	2 510 725,6	14 311 152,7		2 543 799,9	16 160 206,9		1 948 685,2	2 479 377,1	17 409 503,7		1 374 181,2	-45,3%	-46,0%	-29,5%	-44,6%
Всего область	22 463 351,9	22 463 351,9		23 737 314,1	23 737 314,1		25 968 902,8	25 673 932,8	25 673 932,8		23 959 490,0	6,7%	0,9%	-7,7%	-6,7%

Среднедушевые налоговые доходы местных бюджетов, в расчете на 1 жителя (НДФЛ, акцизы на нефтепродукты, налоги на совокупный доход, земельный налог, налог на имущество физ.лиц и гос.пошлина), а также дотация на выравнивание бюджетной обеспеченности, включая поселениям и дополнительный норматив по НДФЛ, и ее влияние на среднедушевые доходы (в руб.)

Показатели	2013 год - факт		2014 год - факт		2015 год - утверждено в МО		2016 год - проект		Рост в % после выравнивания 2016 год к:		
	до выравнива ния	после выравни вания	до выравни вания	после выравни вания	до выравни вания	после выравни вания	до выравни вания	после выравни вания	факту 2013	факту 2014	утверж. на 2015
А	1	2	3	4	5	6	7	8	9=8/2-100	10=8/4-100	11=8/6-100
Вельский район	6 410,16	7 838,77	7 061,00	8 001,32	7 228,52	8 516,45	7 209,43	9 093,00	16,0%	13,6%	6,8%
Верхнетоемский район	3 206,98	6 874,13	4 726,30	6 951,40	4 853,81	8 045,28	5 501,31	8 953,33	30,2%	28,8%	11,3%
Вилегодский район	4 777,03	8 125,35	5 657,18	8 337,03	5 642,44	8 361,59	6 006,43	9 193,38	13,1%	10,3%	9,9%
Виноградовский район	4 358,73	7 331,84	5 081,27	7 654,20	4 843,48	7 952,11	5 301,62	9 144,33	24,7%	19,5%	15,0%
Каргопольский район	4 706,31	7 821,13	5 572,19	7 688,59	5 774,98	8 360,45	5 814,24	9 373,46	19,8%	21,9%	12,1%
Коношский район	5 384,48	7 734,60	5 710,29	7 577,29	6 541,12	8 538,78	6 048,48	9 334,14	20,7%	23,2%	9,3%
Котласский район	6 064,75	7 693,05	6 701,67	8 288,75	7 093,44	9 507,16	7 220,59	9 556,29	24,2%	15,3%	0,5%
Красноборский район	4 236,58	7 034,36	5 650,62	7 718,07	5 663,00	8 388,64	6 393,21	8 887,30	26,3%	15,1%	5,9%
Ленский район	8 484,22	8 976,97	8 248,98	8 635,40	8 549,90	9 044,98	9 027,46	9 446,09	5,2%	9,4%	4,4%
Лешуконский район	4 659,07	7 888,58	5 432,00	8 395,79	6 168,58	9 261,93	5 914,13	11 364,48	44,1%	35,4%	22,7%
Мезенский район	9 592,87	10 039,12	10 647,88	10 911,78	11 703,77	11 967,67	13 578,83	13 810,46	37,6%	26,6%	15,4%
Няндомский район	7 430,88	8 113,47	7 738,40	8 464,36	8 153,19	9 197,30	7 870,36	9 442,83	16,4%	11,6%	2,7%
Онежский район	4 850,15	7 526,13	5 070,03	7 428,20	5 358,09	7 648,35	6 182,09	9 229,18	22,6%	24,2%	20,7%
Пинежский район	4 918,61	8 169,84	5 134,97	7 565,63	5 265,17	8 689,43	5 645,95	10 683,51	30,8%	41,2%	22,9%
Плесецкий район	6 097,84	8 337,19	6 097,22	8 219,03	6 749,71	9 057,08	6 442,09	9 185,07	10,2%	11,8%	1,4%
Приморский район	7 745,16	8 151,57	8 435,16	8 859,65	9 136,80	9 710,58	9 761,86	10 294,37	26,3%	16,2%	6,0%
Устьянский район	5 234,70	7 566,15	5 916,04	7 719,70	6 232,94	8 328,26	7 042,14	9 211,66	21,7%	19,3%	10,6%
Холмогорский район	4 606,62	6 861,71	5 110,93	7 205,45	5 389,59	7 794,63	5 926,88	8 925,64	30,1%	23,9%	14,5%
Шенкурский район	3 694,80	6 906,09	4 524,84	7 347,27	4 599,81	7 815,35	5 117,66	9 175,80	32,9%	24,9%	17,4%
Город Архангельск	9 531,00	9 778,69	9 044,72	9 304,69	9 533,90	9 788,28	9 670,90	9 934,80	1,6%	6,8%	1,5%
Северодвинск	11 913,89	12 154,60	12 082,80	12 338,49	13 575,34	13 822,46	13 940,06	14 203,51	16,9%	15,1%	2,8%
Котлас	8 779,85	9 030,20	8 073,41	8 429,08	8 603,21	9 175,32	8 436,35	9 211,32	2,0%	9,3%	0,4%
Город Новодвинск	6 990,39	8 048,57	6 978,33	8 350,07	7 441,12	9 066,11	7 531,51	9 333,78	16,0%	11,8%	3,0%
Город Коряжма	8 635,37	8 906,53	8 007,08	8 251,49	8 531,21	8 795,11	8 821,42	9 133,49	2,5%	10,7%	3,8%
Мирный	12 919,32	13 174,66	12 213,48	12 486,78	14 218,17	14 500,35	12 127,00	12 391,61	-5,9%	-0,8%	-14,5%
Новая Земля	29 686,24	29 937,60	30 558,34	30 822,24	35 267,71	35 531,62	30 466,78	30 730,67	2,6%	-0,3%	-13,5%
Итого по МО	8 464,23	9 439,47	8 475,87	9 319,33	9 147,93	10 129,79	9 310,81	10 509,46	11,3%	12,8%	3,7%

Среднедушевые доходы бюджетов муниципальных образований Архангельской области в 2016 году



Налоговые и неналоговые доходы областного бюджета в 2015 - 2016 годах

млн.рублей

Наименование доходов	Бюджет на 2015 год и плановый период 2016 и 2017 годов		Утверждено на 2015 год (в редакции от 28.09.2015)	Отклонение от первоначально утвержденных показателей на 2015 год	Оценка исполнения за 2015 год	Бюджет на 2016 год	
	2015 год (первоначальная редакция)	2016 год				2016 год	к оценке на 2015 год, %
А	1	2	3	4=3-1	6	7	8=7/6*100
НАЛОГОВЫЕ И НЕНАЛОГОВЫЕ ДОХОДЫ	41 528,3	44 537,1	42 657,8	1 129,5	45 131,3	47 383,2	105,0
в % к общей сумме доходов	74,1	80,3	71,6	x	70,8	78,2	x
НАЛОГИ НА ПРИБЫЛЬ, ДОХОДЫ	28 040,9	30 367,6	28 040,9	0,0	30 013,4	31 373,0	104,5
Прибыль прибыльных организаций (Архангельская область без НАО), млн.руб.	32 971,2	35 565,5	x	x	49 192,5	58 626,9	119,2
Прибыль прибыльных организаций (НАО), млн.руб.	52 527,9	53 777,3	x	x	49 739,2	59 900,9	120,4
Налог на прибыль организаций	10 631,4	11 194,4	10 631,4	0,0	14 443,5	15 376,2	106,5
Фонд начисленной заработной платы всех работников (Архангельская область без НАО), млн.руб.	164 215,5	180 816,5	x	x	154 853,1	160 442,3	103,6
Фонд начисленной заработной платы всех работников (НАО), млн.руб.	26 528,1	28 676,1	x	x	25 722,2	26 526,4	103,1
Налог на доходы физических лиц	17 409,5	19 173,2	17 409,5	0,0	15 569,8	15 996,7	102,7
НАЛОГИ НА ТОВАРЫ (РАБОТЫ, УСЛУГИ), РЕАЛИЗУЕМЫЕ НА ТЕРРИТОРИИ РОССИЙСКОЙ ФЕДЕРАЦИИ	2 708,4	2 484,0	3 392,0	683,6	3 459,5	3 732,1	107,9
Акцизы по подакцизным товарам (продукции), производимым на территории Российской Федерации	2 708,4	2 484,0	3 392,0	683,6	3 459,5	3 732,1	107,9
НАЛОГИ НА СОВОКУПНЫЙ ДОХОД	2 326,2	2 444,8	2 326,2	0,0	2 307,6	2 396,8	103,9
Налог, взимаемый в связи с применением упрощенной системы налогообложения	2 326,2	2 444,8	2 326,2	0,0	2 307,6	2 396,8	103,9
НАЛОГИ НА ИМУЩЕСТВО	6 271,2	6 918,8	6 271,2	0,1	6 410,3	7 200,5	112,3
Налог на имущество организаций	5 276,8	5 863,4	5 276,8	0,0	5 351,8	6 123,8	114,4
Транспортный налог	993,4	1 054,3	993,4	0,0	1 057,4	1 075,5	101,7
Налог на игорный бизнес	1,0	1,0	1,1	0,1	1,1	1,3	114,5
НАЛОГИ, СБОРЫ И РЕГУЛЯРНЫЕ ПЛАТЕЖИ ЗА ПОЛЬЗОВАНИЕ ПРИРОДНЫМИ РЕСУРСАМИ	1 159,7	1 354,5	1 459,7	300,0	1 696,2	1 765,9	104,1
Налог на добычу полезных ископаемых	1 030,3	1 225,2	1 330,3	300,0	1 570,6	1 644,9	104,7
Регулярные платежи за добычу полезных ископаемых (роялти) при выполнении соглашений о разделе продукции	66,1	66,1	66,1	0,0	62,4	60,1	96,3
Сборы за пользование объектами животного мира и за пользование объектами водных биологических ресурсов	63,2	63,2	63,2	0,0	63,2	60,8	96,2
ГОСУДАРСТВЕННАЯ ПОШЛИНА	84,0	78,2	109,9	25,9	112,5	130,2	115,8
Государственная пошлина за совершение действий, связанных с приобретением гражданства Российской Федерации или выходом из гражданства Российской Федерации, а также с въездом в Российскую Федерацию или выездом из Российской Федерации (при обращении через многофункциональные центры)	5,0	5,1	5,0	0,0	4,0	3,7	92,5
Государственная пошлина за государственную регистрацию, а также за совершение прочих юридически значимых действий	78,9	73,1	104,8	25,9	108,5	126,5	116,6
ДОХОДЫ ОТ ИСПОЛЬЗОВАНИЯ ИМУЩЕСТВА, НАХОДЯЩЕГОСЯ В ГОСУДАРСТВЕННОЙ И МУНИЦИПАЛЬНОЙ СОБСТВЕННОСТИ	34,1	31,0	49,9	15,8	49,9	30,5	61,1
Доходы в виде прибыли, приходящейся на доли в уставных (складочных) капиталах хозяйственных товариществ и обществ, или дивидендов по акциям, принадлежащим Российской Федерации, субъектам Российской Федерации или муниципальным образованиям	14,1	8,4	23,1	9,0	23,1	13,5	58,5
Проценты, полученные от предоставления бюджетных кредитов внутри страны	3,6	3,6	0,7	-2,8	0,7	0,7	100,0
Доходы, получаемые в виде арендной либо иной платы за передачу в возмездное пользование государственного и муниципального имущества (за исключением имущества бюджетных и автономных учреждений, а также имущества государственных и муниципальных унитарных предприятий, в том числе казенных)	11,9	11,5	12,3	0,4	12,3	11,6	94,2
Платежи от государственных и муниципальных унитарных предприятий	4,6	7,5	11,5	6,9	11,5	4,7	40,6
Прочие доходы от использования имущества и прав, находящихся в государственной и муниципальной собственности (за исключением имущества бюджетных и автономных учреждений, а также имущества государственных и муниципальных унитарных предприятий, в том числе казенных)			2,3	2,3	2,3		0,0

Наименование доходов	Бюджет на 2015 год и плановый период 2016 и 2017 годов		Утверждено на 2015 год (в редакции от 28.09.2015)	Отклонение от первоначально утвержденных показателей на 2015 год	Оценка исполнения за 2015 год	Бюджет на 2016 год	
	2015 год (первоначальная редакция)	2016 год				2016 год	к оценке на 2015 год, %
ПЛАТЕЖИ ПРИ ПОЛЬЗОВАНИИ ПРИРОДНЫМИ РЕСУРСАМИ	497,1	492,2	497,1	0,0	518,4	367,7	70,9
Плата за негативное воздействие на окружающую среду	113,7	108,9	113,7	0,0	135,0	26,5	19,6
Платежи при пользовании недрами	5,7	5,5	5,7	0,0	5,7	6,5	114,1
Плата за использование лесов	377,7	377,7	377,7	0,0	377,7	334,7	88,6
ДОХОДЫ ОТ ОКАЗАНИЯ ПЛАТНЫХ УСЛУГ (РАБОТ) И КОМПЕНСАЦИИ ЗАТРАТ ГОСУДАРСТВА	36,1	36,6	53,1	17,0	74,9	23,3	31,1
Доходы от оказания платных услуг (работ)	2,6	2,6	2,6	0,0	2,6	8,6	334,9
Доходы от компенсации затрат государства	33,5	34,0	50,5	17,0	72,4	14,7	20,3
ДОХОДЫ ОТ ПРОДАЖИ МАТЕРИАЛЬНЫХ И НЕМАТЕРИАЛЬНЫХ АКТИВОВ	0,3		1,4	1,1	2,3	1,2	51,9
Доходы от реализации имущества, находящегося в государственной и муниципальной собственности (за исключением имущества бюджетных и автономных учреждений, а также имущества государственных и муниципальных унитарных предприятий, в том числе казенных)			1,1	1,1	1,1	1,1	104,7
Доходы от продажи земельных участков, находящихся в государственной и муниципальной собственности (за исключением земельных участков бюджетных и автономных учреждений)	0,3		0,3	0,0	1,3	0,1	7,9
АДМИНИСТРАТИВНЫЕ ПЛАТЕЖИ И СБОРЫ	0,4	0,4	0,7	0,3	0,7	0,8	120,0
Платежи, взимаемые государственными и муниципальными органами (организациями) за выполнение определенных функций	0,4	0,4	0,7	0,3	0,4	0,3	94,3
Сборы, вносимые заказчиками документации, подлежащей государственной экологической экспертизе, рассчитанные в соответствии со сметой расходов на проведение государственной экологической экспертизы					0,3	0,5	150,0
ШТРАФЫ, САНКЦИИ, ВОЗМЕЩЕНИЕ УЩЕРБА	370,2	329,0	455,9	85,7	485,6	361,3	74,4
Денежные взыскания (штрафы) за нарушение бюджетного законодательства Российской Федерации			0,1	0,1	0,1	0,2	126,6
Денежные взыскания (штрафы) и иные суммы, взыскиваемые с лиц, виновных в совершении преступлений, и в возмещение ущерба имуществу	0,2	0,2	0,2	0,0	0,2	0,1	73,8
Доходы от возмещения ущерба при возникновении страховых случаев	0,1	0,1	0,1	0,0	0,1		0,0
Денежные взыскания (штрафы) за нарушения законодательства Российской Федерации о недрах, об особо охраняемых природных территориях, об охране и использовании животного мира, об экологической экспертизе, в области окружающей среды, земельного законодательства, лесного законодательства, водного законодательства	0,1	0,1	0,4	0,4	0,5	0,2	37,0
Денежные взыскания (штрафы) за нарушение законодательства о рекламе	0,4	0,4	0,4	0,0	0,4	0,2	57,5
Денежные взыскания (штрафы) за нарушение законодательства Российской Федерации о пожарной безопасности	11,0	11,0	11,0	0,0	11,0	4,0	36,4
Денежные взыскания (штрафы) за правонарушения в области дорожного движения	292,7	292,7	372,8	80,1	398,8	332,5	83,4
Денежные взыскания (штрафы) за нарушение законодательства Российской Федерации о контрактной системе в сфере закупок товаров, работ, услуг для обеспечения государственных и муниципальных нужд	45,2	1,9	47,5	2,3	47,7	0,5	1,1
Поступления сумм в возмещение вреда, причиняемого автомобильным дорогам транспортными средствами, осуществляющими перевозки тяжеловесных и (или) крупногабаритных грузов	16,0	18,0	17,0	1,0	19,3	18,0	93,3
Прочие поступления от денежных взысканий (штрафов) и иных сумм в возмещение ущерба	4,6	4,7	6,4	1,9	7,5	5,5	73,8
Всего доходов с учетом безвозмездных поступлений	56 048,6	55 478,1	59 619,0	3 570,3	63 747,5	60 574,7	95,0
Итого налоговые доходы	40 590,3	43 648,0	41 599,8	1 009,6	43 999,6	46 598,5	105,9
Итого неналоговые доходы	938,1	889,1	1 058,0	119,9	1 131,8	784,7	69,3

Расходы областного бюджета в 2015 - 2016 годах (без учета расходов за счет целевых межбюджетных трансфертов)

млн.рублей

Показатель	Раз-дел	Под-раз-дел	Бюджет на 2015 год и плановый период 2016 и 2017 годов		Законопроект, внесенный на 20-ю сессию областного Собрания (25.11.2015)	Отклонение от первоначально утвержденных показателей на 2015 год	Бюджет на 2016 год	
			2015 год (первоначальная редакция)	2016 год (ред. от 28.09.2015)			2016 год	к показателям законопроекта, внесенного на 20-ю сессию (25.11.2015)
А	Б	В	1	2	3	4=3-1	5	6=5/3*100
Общегосударственные вопросы	01		2 203,0	1 139,2	2 457,3	254,3	2 838,4	115,5
Функционирование высшего должностного лица субъекта Российской Федерации и муниципального образования	01	02	3,2	2,0	6,1	2,9	6,1	100,0
Функционирование законодательных (представительных) органов государственной власти и представительных органов муниципальных образований	01	03	195,8	162,9	203,6	7,8	214,6	105,4
Функционирование Правительства Российской Федерации, высших исполнительных органов государственной власти субъектов Российской Федерации, местных администраций	01	04	268,4	153,6	273,4	5,0	291,2	106,5
Судебная система	01	05	285,6	175,0	285,6	0,0	288,3	100,9
Обеспечение деятельности финансовых, налоговых и таможенных органов и органов финансового (финансово-бюджетного) надзора	01	06	140,3	84,6	140,3	0,0	148,4	105,8
Обеспечение проведения выборов и референдумов	01	07	36,3	22,0	145,8	109,5	43,4	29,8
Резервные фонды	01	11	214,2	96,6	264,2	50,0	216,7	82,0
Другие общегосударственные вопросы	01	13	1 059,2	442,4	1 138,4	79,2	1 629,7	143,2
Национальная безопасность и правоохранительная деятельность	03		1 067,1	605,4	1 133,2	66,1	1 078,0	95,1
Защита населения и территории от чрезвычайных ситуаций природного и техногенного характера, гражданская оборона	03	09	208,4	127,1	272,9	64,5	203,6	74,6
Обеспечение пожарной безопасности	03	10	858,7	478,3	860,2	1,6	874,4	101,6
Национальная экономика	04		5 079,6	3 708,7	6 266,1	1 186,4	6 621,0	105,7
Общэкономические вопросы	04	01	582,1	358,2	604,7	22,5	587,5	97,2
Топливо-энергетический комплекс	04	02	57,6	34,3	56,9	-0,7	64,1	112,6
Сельское хозяйство и рыболовство	04	05	806,2	190,3	859,6	53,4	690,3	80,3
Водное хозяйство	04	06	35,2	9,8	25,7	-9,5	4,9	19,1
Лесное хозяйство	04	07	259,2	173,8	267,6	8,4	260,7	97,4
Транспорт	04	08	349,3	13,9	619,5	270,2	291,0	47,0
Дорожное хозяйство (дорожные фонды)	04	09	2 723,6	2 769,8	3 566,9	843,3	4 464,2	125,2
Связь и информатика	04	10	8,4	5,2	8,4	0,0	7,9	93,8
Другие вопросы в области национальной экономики	04	12	257,9	153,4	256,8	-1,2	250,4	97,5
Жилищно-коммунальное хозяйство	05		3 858,5	2 276,9	4 506,5	648,0	3 382,5	75,1
Жилищное хозяйство	05	01	589,4	763,3	1 270,4	681,1	458,5	36,1
Коммунальное хозяйство	05	02	3 206,3	1 484,6	3 187,6	-18,7	2 869,7	90,0
Другие вопросы в области жилищно-коммунального хозяйства	05	05	62,8	29,0	48,5	-14,3	54,3	112,1
Охрана окружающей среды	06		32,2	8,1	32,0	-0,3	41,6	130,0
Охрана объектов растительного и животного мира и среды их обитания	06	03	32,2	8,1	32,0	-0,3	41,6	130,0
Образование	07		16 898,5	10 322,5	17 539,0	640,5	16 811,1	95,8
Дошкольное образование	07	01	200,0	0,0	551,5	351,5	116,3	21,1
Общее образование	07	02	13 340,0	7 804,8	13 470,0	130,0	13 435,9	99,7
Среднее профессиональное образование	07	04	2 140,0	1 738,1	2 210,7	70,7	2 187,3	98,9
Профессиональная подготовка, переподготовка и повышение квалификации	07	05	110,2	111,4	110,7	0,5	106,7	96,4
Молодежная политика и оздоровление детей	07	07	458,3	294,7	482,3	24,0	446,4	92,5
Прикладные научные исследования в области образования	07	08	4,7	3,9	4,7	0,0	3,9	83,7
Другие вопросы в области образования	07	09	645,5	369,5	709,2	63,7	514,6	72,6
Культура, кинематография	08		737,1	337,2	687,0	-50,1	645,9	94,0
Культура	08	01	717,7	319,2	663,2	-54,5	616,8	93,0
Другие вопросы в области культуры, кинематографии	08	04	19,4	18,0	23,9	4,5	29,1	122,1
Здравоохранение	09		12 248,0	7 074,6	12 502,4	254,4	11 833,7	94,7
Стационарная медицинская помощь	09	01	2 598,0	2 387,0	2 575,3	-22,7	2 474,7	96,1
Амбулаторная помощь	09	02	156,0	185,6	181,1	25,1	174,0	96,1
Санаторно-оздоровительная помощь	09	05	150,1	158,2	150,1	0,0	148,2	98,8
Заготовка, переработка, хранение и обеспечение безопасности донорской крови и ее компонентов	09	06	123,5	145,8	123,5	0,0	122,1	98,9
Другие вопросы в области здравоохранения	09	09	9 220,4	4 198,1	9 472,4	252,0	8 914,7	94,1
Социальная политика	10		8 431,2	5 144,9	8 359,6	-71,6	8 399,3	100,5
Пенсионное обеспечение	10	01	56,9	0,9	50,0	-6,9	53,8	107,6
Социальное обслуживание населения	10	02	1 994,3	1 851,5	2 042,1	47,8	2 100,8	102,9
Социальное обеспечение населения	10	03	5 249,8	2 216,9	5 179,5	-70,3	5 301,4	102,4
Охрана семьи и детства	10	04	976,9	983,7	937,5	-39,5	795,1	84,8
Другие вопросы в области социальной политики	10	06	153,3	91,9	150,6	-2,7	148,2	98,4
Физическая культура и спорт	11		400,9	231,6	556,3	155,4	407,0	73,2
Массовый спорт	11	02	55,5	0,0	191,3	135,8	34,2	17,9
Спорт высших достижений	11	03	345,3	231,6	365,0	19,7	372,9	102,2

Показатель	Раздел	Подраздел	Бюджет на 2015 год и плановый период 2016 и 2017 годов		Законопроект, внесенный на 20-ю сессию областного Собрания (25.11.2015)	Отклонение от первоначально утвержденных показателей на 2015 год	Бюджет на 2016 год	
			2015 год (первоначальная редакция)	2016 год (ред. от 28.09.2015)			2016 год	к показателям законопроекта, внесенного на 20-ю сессию (25.11.2015)
Средства массовой информации	12		86,4	49,7	87,9	1,5	88,2	100,4
Периодическая печать и издательства	12	02	38,1	34,1	40,0	1,9	39,1	97,9
Другие вопросы в области средств массовой информации	12	04	48,3	15,6	47,9	-0,5	49,1	102,5
Обслуживание государственного и муниципального долга	13		2 500,0	1 333,3	1 546,0	-954,0	2 023,6	130,9
Обслуживание государственного внутреннего и муниципального долга	13	01	2 500,0	1 333,3	1 546,0	-954,0	2 023,6	130,9
Межбюджетные трансферты общего характера бюджетам бюджетной системы Российской Федерации	14		2 932,3	1 076,9	3 075,6	143,3	3 273,0	106,4
Дотации на выравнивание бюджетной обеспеченности субъектов Российской Федерации и муниципальных образований	14	01	841,5	978,6	841,5	0,0	1 220,4	145,0
Иные дотации	14	02	56,0	4,8	199,3	143,3	60,3	30,2
Прочие межбюджетные трансферты общего характера	14	03	2 034,8	93,4	2 034,8	0,0	1 992,3	97,9
Итого доходов			56 474,8	33 309,2	58 748,8	2 274,0	57 443,4	97,8

Бюджетные ассигнования на реализацию государственной программы «Развитие здравоохранения Архангельской области на 2013–2020 годы» в разрезе подпрограмм за 2014 - 2016 годы

млн.руб.

Наименование	2014 год			2015 год			2016 год		
	Утверждено областным законом (в ред. от 11.12.14)	Исполнено (за счет средств федерального и областного бюджетов)	% исполнения	Утверждено областным законом (в ред. от 28.09.15)	Исполнено за 9 мес.2015 года (за счет средств федерального и областного бюджетов)	% исполнения	Проект (за счет средств федерального и областного бюджетов)	Изменени е к 2014 году	Изменени е к 2015 году
а	1	2	3	4	5	6	7	8=7-1	9=7-4
ВСЕГО расходов по госпрограмме	12 424,2	12 135,0	97,7	12 723,7	9 372,5	73,7	12 035,3	-388,9	-688,4
Подпрограмма № 1 «Профилактика заболеваний и формирование здорового образа жизни, развитие первичной медико-санитарной помощи»	79,0	78,2	99,0	74,1	39,8	53,7	149,8	70,8	75,7
Подпрограмма № 2 «Совершенствование оказания специализированной, включая высокотехнологичную, медицинской помощи, скорой, в том числе скорой специализированной, медицинской помощи, медицинской эвакуации»	2 926,8	2 926,8	100,0	2 385,7	1 601,8	67,1	2 297,1	-629,7	-88,6
Подпрограмма № 3 «Развитие государственно-частного партнерства»	0,0	0,0	0,0	0,0	0,0	0,0	0,0	0,0	0,0
Подпрограмма № 4 «Охрана здоровья матери и ребенка»	403,3	403,3	100,0	368,1	267,6	72,7	307,2	-96,1	-60,9
Подпрограмма № 5 «Развитие медицинской реабилитации и санаторно-курортного лечения, в том числе детей»	165,2	165,1	99,9	167,3	126,4	75,5	148,2	-17,0	-19,1
Подпрограмма № 6 «Оказание паллиативной помощи, в том числе детям»	173,4	173,4	100,0	278,6	159,7	57,3	290,0	116,6	11,4
Подпрограмма № 7 «Кадровое обеспечение системы здравоохранения»	165,9	162,1	97,7	134,0	84,1	62,8	157,4	-8,5	23,4
Подпрограмма № 8 «Совершенствование системы лекарственного обеспечения, в том числе в амбулаторных условиях»	1 408,2	1 134,3	80,5	902,5	771,8	85,5	603,7	-804,5	-298,8
Подпрограмма № 9 «Развитие информатизации в здравоохранении»	1,0	1,0	100,0	8,0	5,8	72,5	0,0	-1,0	-8,0
Подпрограмма № 10 «Совершенствование системы территориального планирования Архангельской области»	7 101,4	7 090,8	99,8	8 405,4	6 315,5	75,7	8 081,9	980,5	-325,5